



Metamorfózy trhu s plynem

Plynárenská konference 3.- 4.10.2022

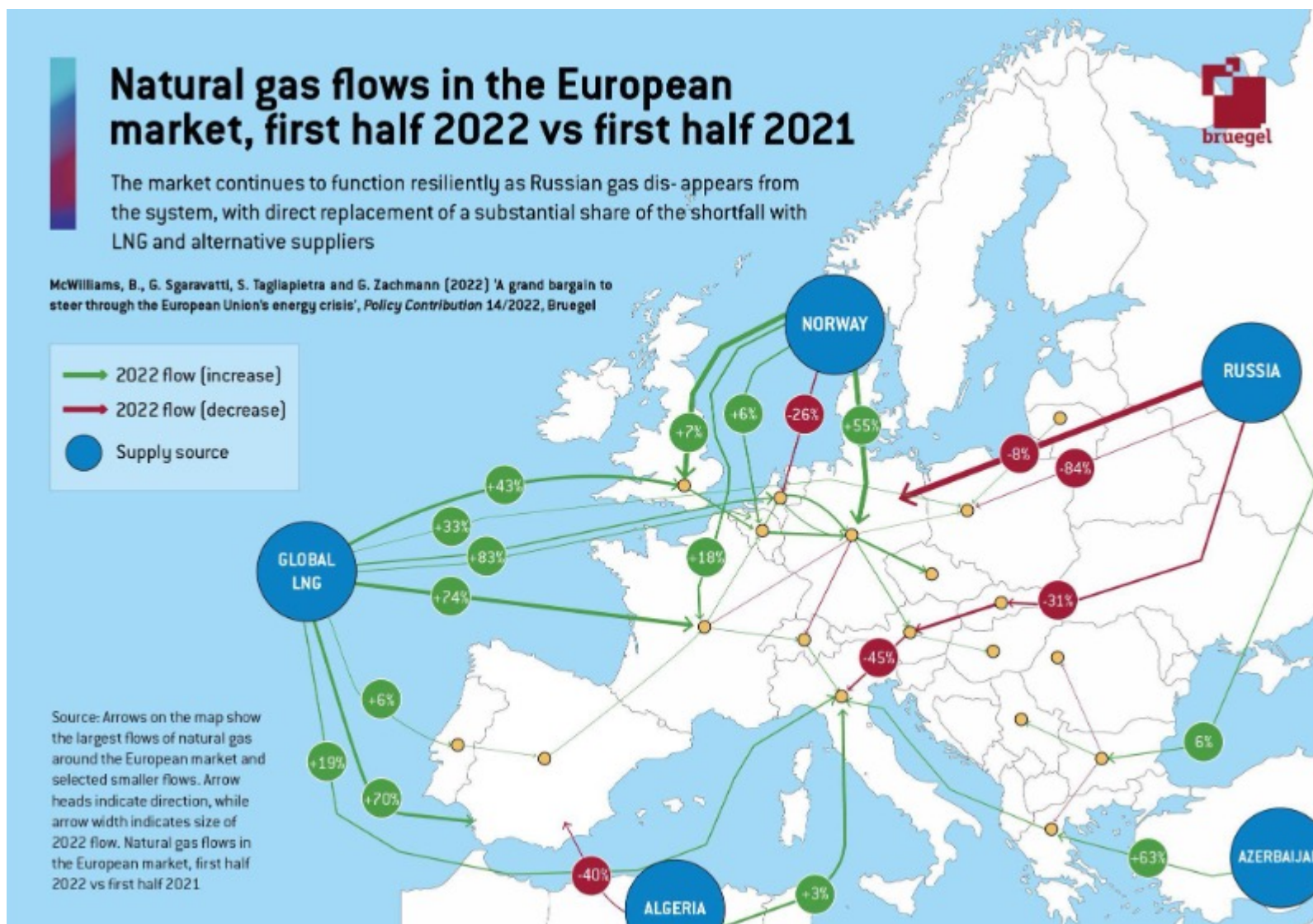
- Obchodování na bilaterální bázi zamrzlo

Typ obchodu	Komodita	Směr	Produkt	MW	MWh	Původní cena EUR/MWh	Současná cena EUR/MWh	Riziko kupující protistrany v EUR
Bilaterální	Plyn	Prodej	CAL 2023	10	87600	20	200	15 768 000
Bilaterální	Elektřina	Prodej	CAL 2023	10	87600	70	500	37 668 000
Součet								53 436 000

- Nutnost obchodovat na burzách = dramatický dopad do cash flow

Typ obchodu	Komodita	Směr	Produkt	MW	MWh	Původní cena EUR/MWh	Současná cena EUR/MWh	Initial margin původní v EUR	Initial margin dnešní v EUR	Initial margin v EUR	Variation margin v EUR
Burza	Plyn	Prodej	CAL 2023	10	87600	20	200	4	70	5 956 800	15 768 000
Burza	Elektřina	Prodej	CAL 2023	10	87600	70	500	28	200	16 906 800	37 668 000
Součet										22 863 600	53 436 000

- Stejný problém nastane při poklesu cen na straně dodavatelů na koncový trh
- Náklady na vtlačení do zásobníků ca 10x vyšší + vyšší úrokové sazby a neochota bank půjčovat!!!
- Pro natlačení **1TWh** do zásobníku potřebujete **200mil EUR!**



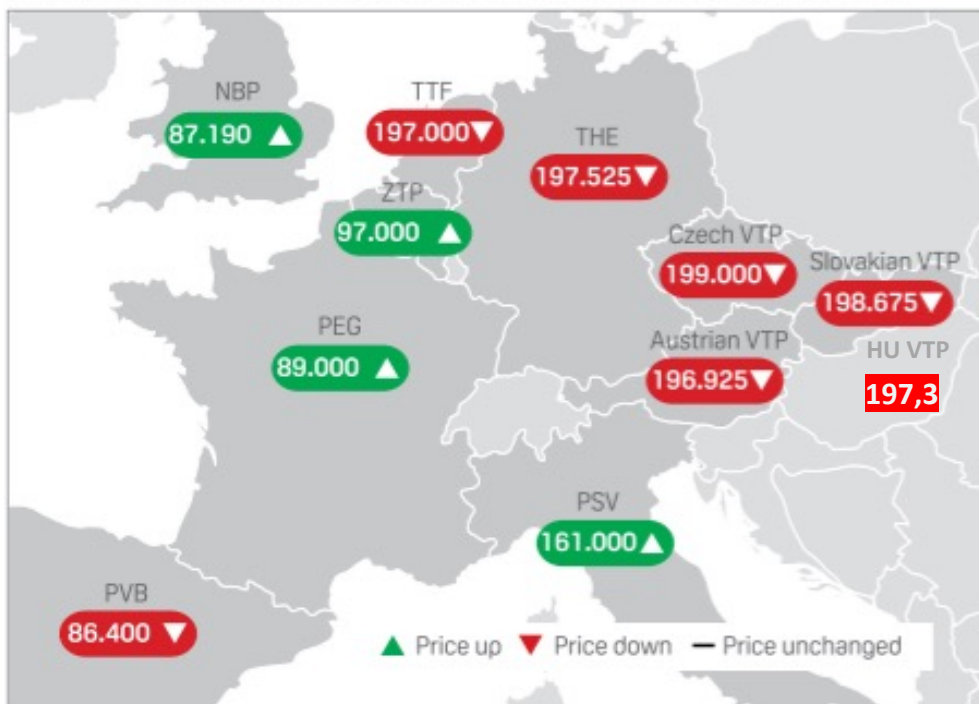
Pomoc z Ásie

- jádro + uhlí
- mírný konec zimy
- O.K. léto + dobré hydro
- COVID

Dodatečné toky

- PL->SK od Q4 2022
- FR-> D od Q04 2022
- Od roku 2025 je situace už podstatně méně riziková díky LNG kapacitám v D

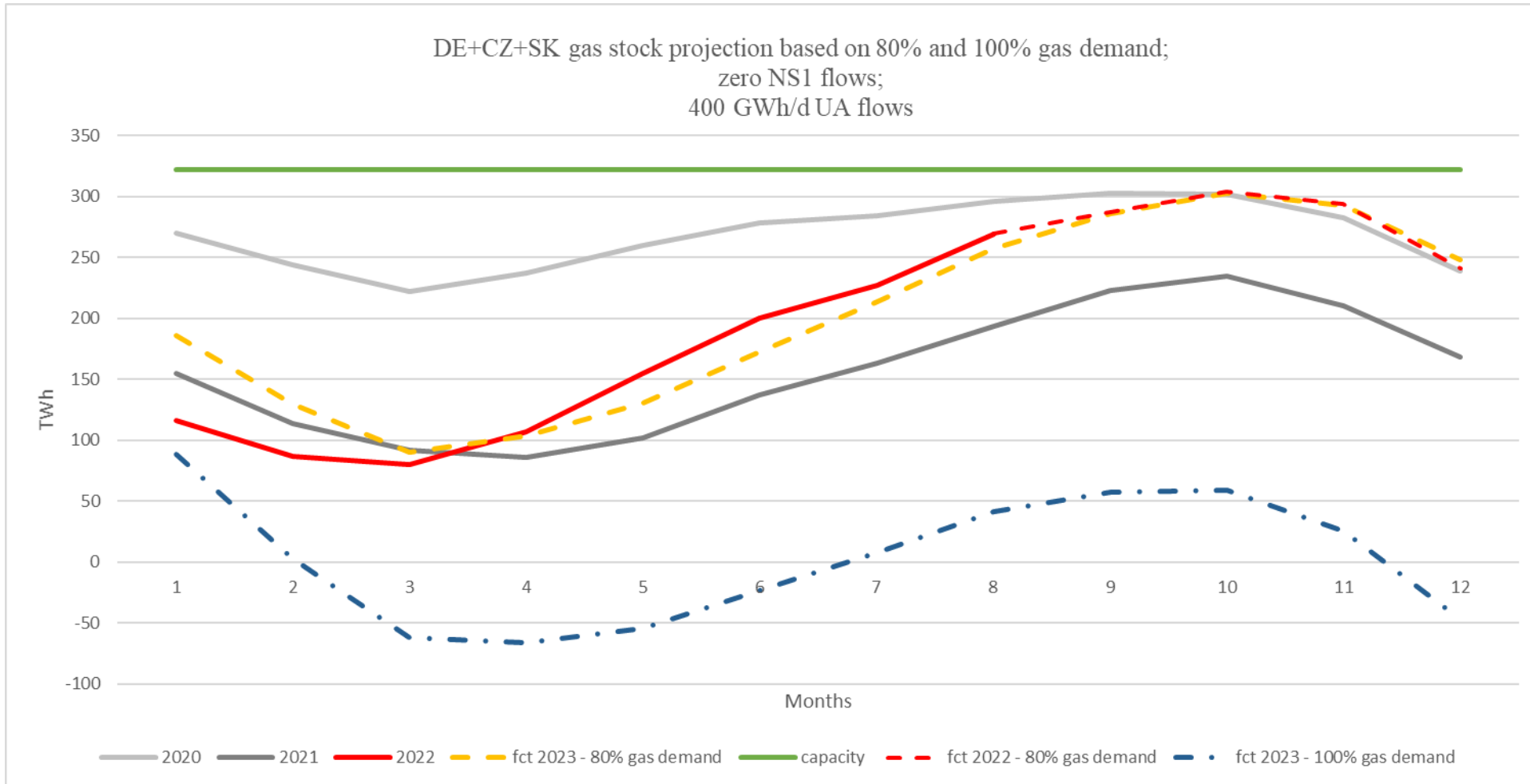
PLATTS DAY-AHEAD GAS PRICES, SEPTEMBER 28 (Eur/MWh)



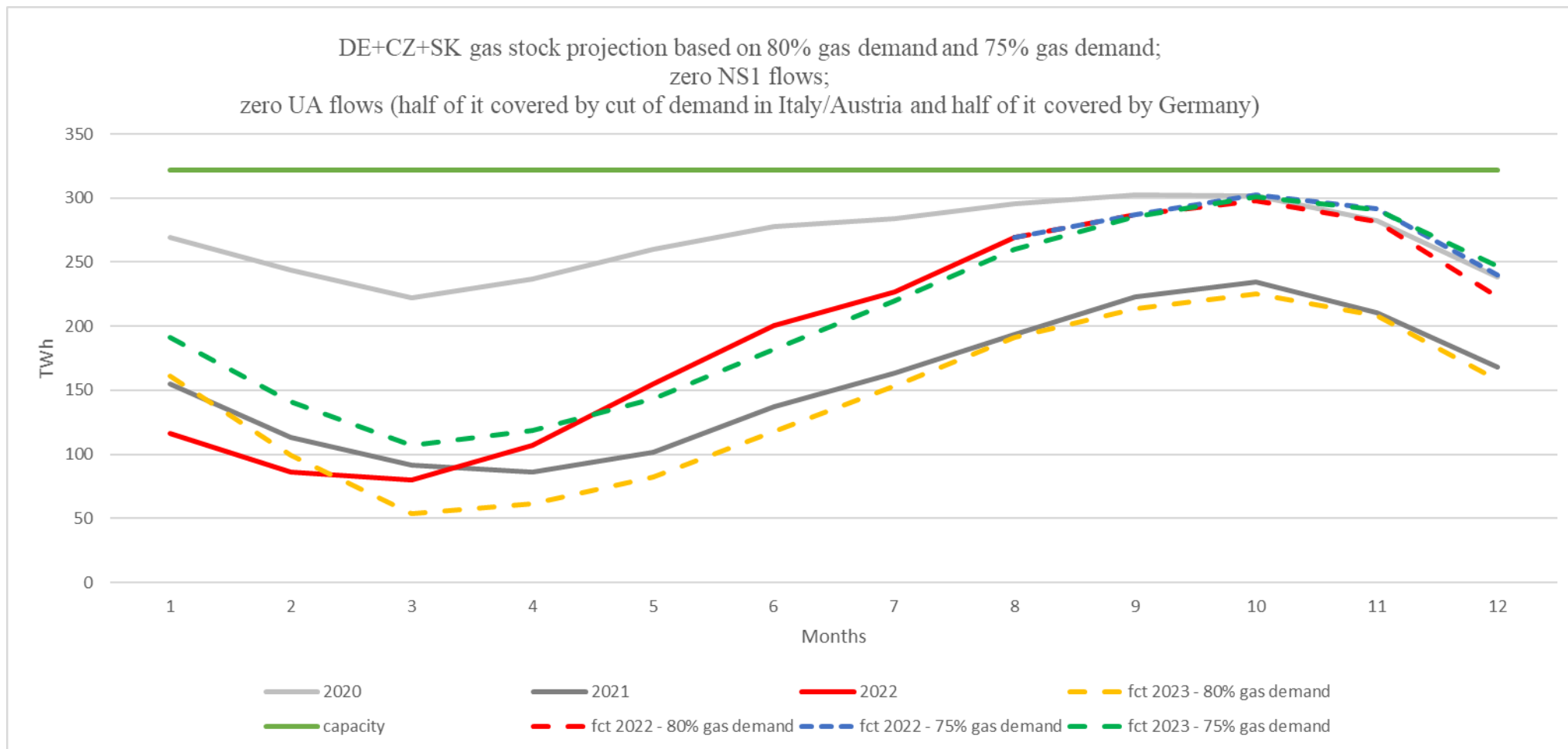
NBP is assessed in p/th and converted to Eur/MWh. Currency movements may result in the Eur/MWh values for these hubs displaying an opposite day-on-day change to that of the primary assessments in p/th.

Source: S&P Global Commodity Insights

- Když by byla dostatečná importní infrastruktura, pohybovali bychom se pod 100EUR/MWh
- Velká citlivost na dostupnost LNG a Norských toků
- Velká citlivost na vývoj spotřeby



Zastavení Turkstreamu potom
=> Balkan+Rakousko



- SNÍŽIT SPOTŘEBU
- DIVERZIFIKOVAT DO BUDOUCNA TOKY
- NEZHORŠOVAT VLASTNÍ ENERGETICKOU BEZPEČNOST
- VÍCE REALISTICKÝ POSTUP PŘI DEKARBONIZACI
- POVINNÉ AKUMULACE PŘI POVOLOVÁNÍ OBNOVITELNÝCH ZDROJŮ
- KRÁTKODOBÉ A SEZONNÍ AKUMULACE ENERGIÍ